



## Mocay Caffè implanta un sistema inteligente de captura de datos en su proceso productivo

Mocay Caffè implanta un sistema inteligente de excelencia operacional en su proceso productivo. Con esta solución se logra la eficiencia total del proceso productivo en la línea de envasado en grano ya que el sistema implantado está enfocado a su control y gestión.

## DE UN VISTAZO

Cafés Mocay confía en Inycom la implantación y puesta en marcha de un sistema inteligente de captura de datos para lograr la eficiencia total de su proceso productivo en la línea de envasado en grano. Esta solución permite registrar información en tiempo real de los indicadores de producción, de las variables del estado del grano en cada momento de la cadena de producción, etc. Disponer de información de valor tan detallada y en tiempo real, permite a Mocay lograr la excelencia operacional con el control total de su producción y de su calidad. Por ello el sistema inteligente de captura de datos desarrollado e implantado por Inycom ayuda a conocer en cada momento la situación de cada punto del proceso en la línea de envasado. De esta manera, se dispone de una alta capacidad analítica para adoptar medidas correctoras en tiempo real y anticipar los planes de acción requeridos.

## SOLUCIÓN

El sistema inteligente de captura de datos se ha implantado teniendo en cuenta las necesidades reales de Mocay para conseguir mayor eficiencia en su cadena de producción. Además la alta capacidad de análisis que aporta la solución hace que la toma de decisiones sea adecuada en cada caso.

- ▶ **Instalación-integración y puesta en marcha de un sistema inteligente de captura de datos** para monitorización, control de los resultados de operación, de las variables del estado del proceso y de la calidad del producto.
- ▶ **Gestión visual y capacidad analítica de los indicadores de producción** a través de cuadros de mando definidos y actualizados a tiempo real. Se calculará y mostrará:
  - ▶ Análisis de la eficiencia general de los equipos (OEE)
  - ▶ Tiempo total o tiempo de apertura
  - ▶ Tiempo total trabajado
  - ▶ Tiempo de operación
  - ▶ Producción teórica en el tiempo de operación
  - ▶ Producción real
  - ▶ Producción conforme.

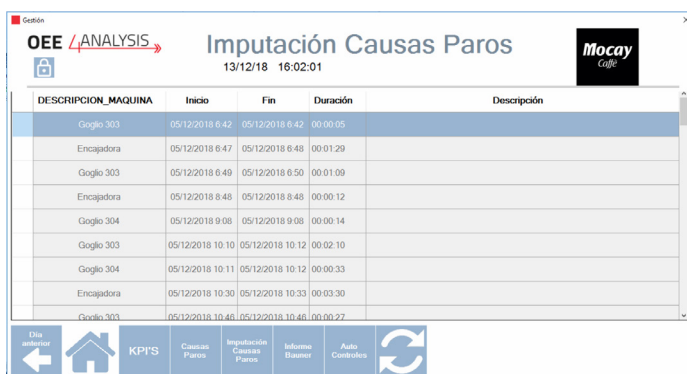
### ▶ Sistema de control que permita la mejora y el aseguramiento de la calidad fabricada identificándose:

- ▶ Relación entre partes del proceso y resultados en calidad del producto y/o proceso.
- ▶ Histograma de variables de calidad: velocidad, aceleración, deceleración, número de paradas, etc.
- ▶ Variables de conformidad de calidad del producto..
- ▶ Captura y consolidación segura de los datos y un análisis escalable mediante tecnología Agile.
- ▶ Mejora de la experiencia de usuario reduciendo tiempos de producción y distribución a cliente final
- ▶ Comunicación y registro de la información de la planta productiva en forma digital.

*"Capturar y analizar en tiempo real los datos de nuestro proceso productivo, nos permite conocer el estado del mismo en cada momento y tomar decisiones rápidas y eficaces ante posibles desviaciones del proceso"*

**Marisol Pagola Ozores**

Excelencia operacional en Calidad Pascual – Cafés Mocay



## BENEFICIOS

- ▶ Los equipos de planta conocen en tiempo real la información clave del proceso productivo, consecución de los objetivos, cuadro de situación sobre los procesos a nivel de calidad y disponibilidad, principales incidencias del turno actual y previos.
- ▶ Acceso informático a cuadros de mando sobre el estado del proceso y la calidad del producto, mediante la utilización de indicadores del tipo: Correcto, Atención, Fallo.
- ▶ Análisis heurístico de la evolución de las variables de calidad de proceso y producto.
  - Trazabilidad, históricos de producción, detección de eventos y registro de actividad.
- ▶ Control estadístico de las variables (SPC).
  - Campana de Gauss.
  - Varianzas.
- ▶ Conocer el estado de la situación produce una mayor atención y ágil respuesta ante los problemas, optimizando directamente los resultados de producción.
- ▶ El histórico de incidencias provee la información de las principales fuentes de pérdidas permitiendo a la organización focalizar sus recursos en las prioridades de planta.
- ▶ Reducción de tiempo y de costes de proceso a través de una eficiente utilización y análisis de información. Reducción de los costes de fabricación.
- ▶ Parametrización flexible de los controles. Evolución según la mejora continua.

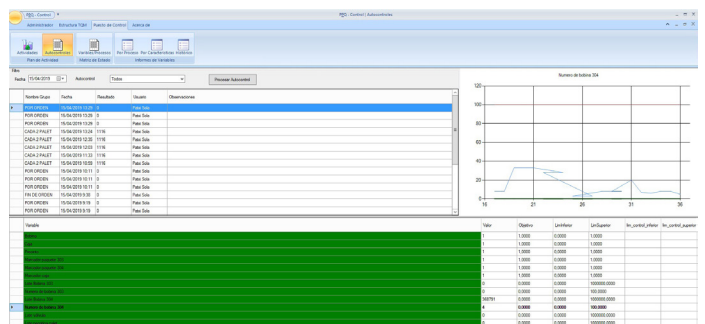
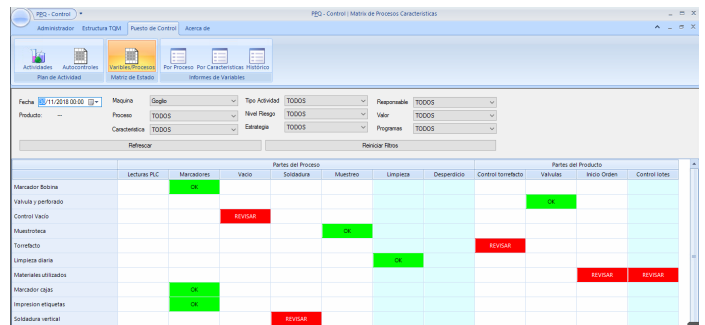
## PERFIL DEL CLIENTE

Calidad Pascual, empresa familiar con un conjunto de valores consolidado y diferenciador, referente en el sector de la alimentación, se fundó en 1969 en Aranda de Duero, Burgos, para implantarse en poco tiempo en toda España y exportar hoy a 67 países. Con una gama de más de 200 productos, 6 plantas, 27 delegaciones y más de 2.300 empleados, su principal actividad es la preparación, envasado, distribución y venta, entre otros, de lácteos y derivados con la marca Pascual, agua mineral natural Bezoya, bebidas vegetales Vivesoy, Bifrutas, Mocay Caffè, The Goods y DiaBalance.

**Mocay Caffè:** El tostadero de Pamplona es la pieza clave de Mocay Caffè porque permite controlar todas las fases del proceso de tostado. Con una cuidada selección en origen del grano de café y su personal cualificado, ofrece de forma constante los más altos estándares de calidad. Esto permite asegurar una de las más amplias gamas de producto del mercado bajo parámetros certificados. Una cualidad fundamental para que sus clientes disfruten de un café perfecto, con todo su aroma y sabor.

## ACERCA DE INYCOM

INYCOM es una empresa global con más de 35 años de experiencia ofreciendo a las organizaciones soluciones tecnológicas avanzadas y servicios de alto valor añadido que faciliten el desarrollo de los negocios y mejoren su competitividad a nivel global. Su decidida apuesta por la innovación, la excelencia, y la confianza de sus clientes, hacen de Inycom su socio clave en la Transformación Digital.



*"Monitorizar la calidad y la excelencia de nuestro proceso productivo, nos va a permitir tener una perspectiva general y estratégica en todas las operaciones"*

**Teresa Beldarrain Santos**  
Directora en Calidad Pascual – Cafés Mocay

